



Váš dopis:

Spisová značka:

Číslo jednací:

Datum:

SZ MeUPB 31306/2021

MeUPB 34456/2021/OSH/Paz

26.03.2021

SEDOZ DZ s.r.o.

Primátorská 296/38

180 00 Praha 8

Vyřizuje:

E-mail:

Telefon:

Mgr. Petra Pazderková

petra.pazderkova@pribram.eu

318 402 528

Oznámení veřejnou vyhláškou

opatření obecné povahy stanovení přechodné úpravy provozu

Městský úřad Příbram, Odbor silničního hospodářství, jako příslušný správní orgán dle ust. § 124 odst. 6 zákona č. 361/2000 Sb., o provozu na pozemních komunikacích a o změnách některých zákonů (zákon o silničním provozu), ve znění pozdějších předpisů (dále jen „zákon o silničním provozu“), v platném znění a podle ust. § 171 a ust. § 173 zákona č. 500/2004 Sb. (správní řád), na základě posouzení žádosti o stanovení přechodné úpravy provozu na místních komunikacích a silnicích II. a III. třídy v k.ú. Příbram, Občov, Dubno, Líha, Suchodol, Kotenčice, Dlouhá Lhota u Dobříše a Dubenec u Příbramě, podané dne 15.03.2021 žadatelem **SEDOZ DZ s.r.o.**, IČO: 24218537, Primátorská 296/38, Praha 8 - Libeň, 180 00 (dále jen „žadatel“) a po projednání s dotčeným orgánem Policie ČR,

stanovuje

v souladu s ustanovením § 124 odst. 6 a na základě ustanovení § 77 odst. 1 písm. c) výše uvedeného zákona ve znění pozdějších předpisů a vyhlášky č. 294/2015 Sb., kterou se provádějí pravidla provozu na pozemních komunikacích (v platném znění)

přechodnou úpravu provozu

na místních komunikacích a silnicích II. a III. třídy v k.ú. Příbram, Občov, Dubno, Líha, Suchodol, Kotenčice, Dlouhá Lhota u Dobříše a Dubenec u Příbramě za níže uvedených podmínek pro její realizaci:

1. Druh úpravy: přechodná
2. Způsob úpravy: **Umístěním přechodného dopravního značení (DZ)**, které bude provedeno podle předloženého dopravně inženýrského opatření (DIO), odsouhlaseného Policií ČR, KŘ DI Příbram pod č.j. KRPS-52262-1/ČJ-2021-011106, které je nedílnou součástí tohoto stanovení.
3. Na komunikacích: místních komunikacích a silnicích II. a III. třídy v k.ú. Příbram, Občov, Dubno, Líha, Suchodol, Kotenčice, Dlouhá Lhota u Dobříše a Dubenec u Příbramě
4. Místo:
Příbram: místní komunikace a silnice č. II/118 (ul. Jinecká) a III/11417 (ul. Dobříšská)
Suchodol: silnice č. III/11417(Líha: místní komunikace)
Občov: silnice č. III/11417
Pičín: silnice č. III/11553
Dubenec: místní komunikace ústící na silnici č. I/18
Dlouhá Lhota: silnice č. III/00412
Hluboš: silnice č. III/11554
5. Důvod úpravy: oprava silnice č. I/18 v úseku ul. Evropská (Příbram) a k. ú. Dubenec s úplnou uzavírkou a vyznačením objízdné trasy
6. Termín stanovení úpravy provozu:
I. etapa: 07.04. – 18.04. 2021
II. etapa: 19.04. – 26.04. 2021
7. Odpovědná osoba: p. Zdeněk Spurný (stavbyvedoucí), tel.: 731 698 159

8. Jiné další podmínky: Stávající DZ, které by bylo v rozporu s přechodným DZ, bude zřetelně zneplatněno. Veškeré DZ bude v souladu s platnými normami, vyhláškou 294/2015 Sb. a bude osazeno v souladu s platnými TP 66 subjektem oprávněným k instalaci dopravního značení. Osobou odpovědnou za přechodné DZ bude prováděna pravidelná kontrola stavu tohoto značení a v případě zjištěné závady na přechodném DZ bude tato bezodkladně odstraněna. Po ukončení stavby bude přechodné DZ okamžitě odstraněno. Případné znečištění či poškození komunikací bude neprodleně odstraněno na náklady žadatele.

Odbor silničního hospodářství Městského úřadu Příbram si vyhrazuje právo toto stanovení změnit nebo doplnit, pokud si to bude vyžadovat změna situace v silničním provozu nebo veřejný zájem.

Odůvodnění:

Dne 15.03.2021 Odbor silničního hospodářství Městského úřadu Příbram obdržel od žadatele žádost o stanovení přechodné úpravy provozu na místních komunikacích a silnicích II. a III. třídy v k.ú. Příbram, Občov, Dubno, Líha, Suchdol, Kotenčice, Dlouhá Lhota u Dobříše a Dubenec u Příbramě ve výše uvedených termínech z důvodu opravy silnice č. I/18 v úseku ul. Evropská (Příbram) a k. ú. Dubenec s úplnou uzavírkou a vyznačením objízdné trasy.

Postupem podle § 77 odst. 5 zákona o silničním provozu, jde-li o stanovení přechodné úpravy provozu na pozemních komunikacích, nedoručuje příslušný správní úřad návrh opatření obecné povahy a newyzývá dotčené osoby k podávání připomínek nebo námitek.

Žádost byla řádně projednána a odsouhlasena dotčeným orgánem Policií ČR – Krajské ředitelství Středočeského kraje, Dopravní inspektorát Příbram, pod č.j. KRPS-52262-1/ČJ-2021-011106 ze dne 22.03.2021.

K žádosti bylo doloženo také souhlasné vyjádření Krajské správy a údržby silnic Středočeského kraje, jakožto správce a zástupce vlastníka dotčených silnic II. a III. třídy pod č.j. 1234/21/KSÚS/BNT/PAP-415 ze dne 25.03.2021, jehož podmínky je žadatel povinen rovněž dodržet.

Po projednání a zjištění, že povolená úprava v dopravní situaci je z veřejného zájmu únosná, oznamuje na základě výše uvedeného Odbor silničního hospodářství Městského úřadu Příbram veřejnou vyhláškou opatření obecné povahy, kterým se stanovuje přechodná úprava provozu dle schváleného dopravně inženýrského opatření.

Poučení o opravném prostředku:

Proti opatření obecné povahy dle § 173 odst. 2 zákona č. 500/2004 Sb. (správní řád), nelze podat opravný prostředek. Ve smyslu ustanovení § 101a – 101d zákona č. 150/2002 Sb. (soudní řád správní), je možný přezkum u soudu.

Opatření obecné povahy nabývá účinnosti pátým dnem po vyvěšení.

(otisk úředního razítka)

Mgr. Petra Pazderková
Referent Odboru silničního hospodářství

Toto opatření obecné povahy – stanovení přechodné úpravy provozu musí být vyvěšeno na úřední desce Městského úřadu Příbram a níže uvedených obcí po dobu 15 dnů.

Vyvěšeno dne:

Sejmuto dne:

Razítko, podpis orgánu, který potvrzuje vyvěšení a sejmutí oznámení.

Příloha:
Odsouhlasená situace dopravního značení (DIO)

Doručí se:

Žadatel: SEDOZ DZ s.r.o., Primátorská 296/38, Praha 8 – Libeň, 180 00

Dotčený orgán: Krajské ředitelství policie Středočeského kraje, Na Baních 1535, Zbraslav, 156 00
Praha 5 – Dopravní inspektorát Příbram

Účastníci řízení:

Krajská správa a údržba silnic Středočeského kraje, příspěvková organizace, Zborovská 81/11, Smíchov, 150 00 Praha 5

S povinností bezodkladného vyvěšení na úřední desce podle ustanovení § 25 odst. 3 správního řádu a s žádostí o zpětné zaslání dokumentu s potvrzením o vyvěšení po dobu 15 dnů:

Město Příbram, Tyršova 108, Příbram I, 261 01

Obec Suchodol, Suchodol 8, 261 01 Příbram 1

Obec Občov, Občov 12, 261 01 Příbram 1

Obec Pičín, Pičín 154, 262 25 Pičín

Obec Dubenec, Dubenec 48, 261 01 Příbram 1

Obec Dlouhá Lhota, Dlouhá Lhota 56, 263 01 Dobříš

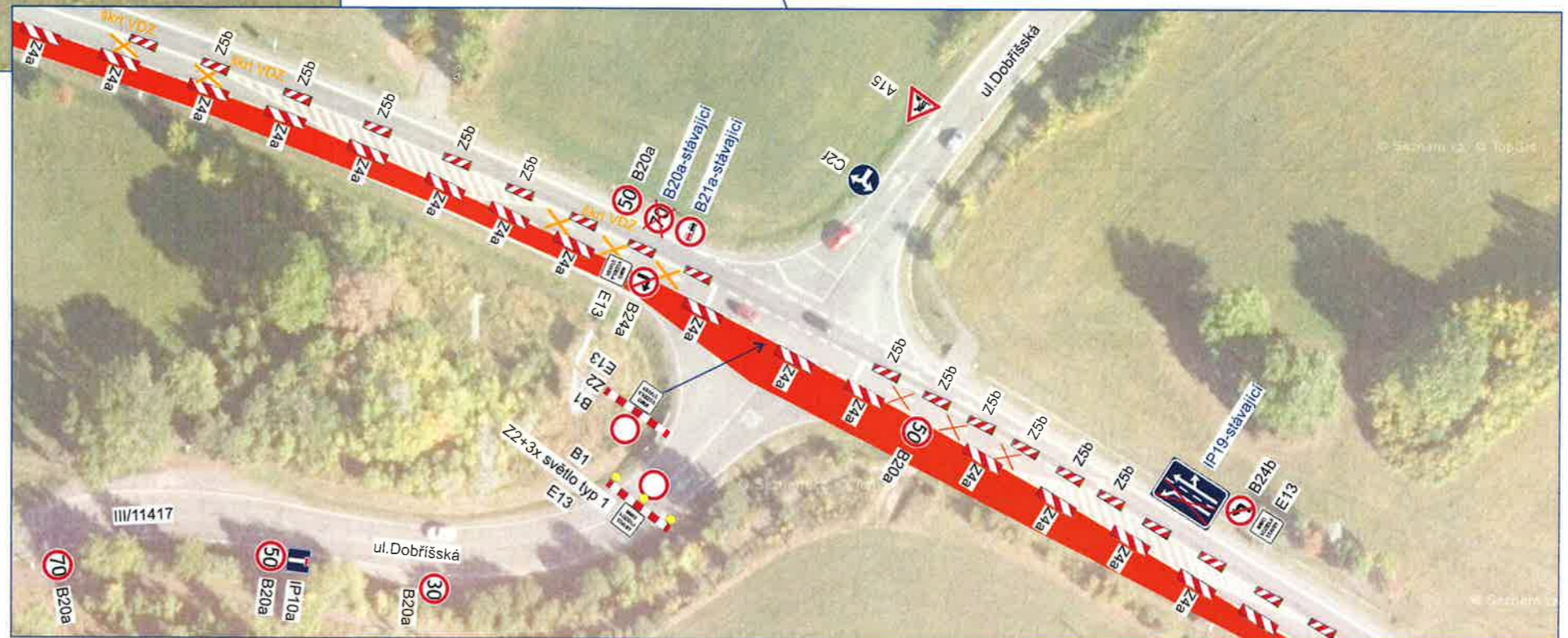
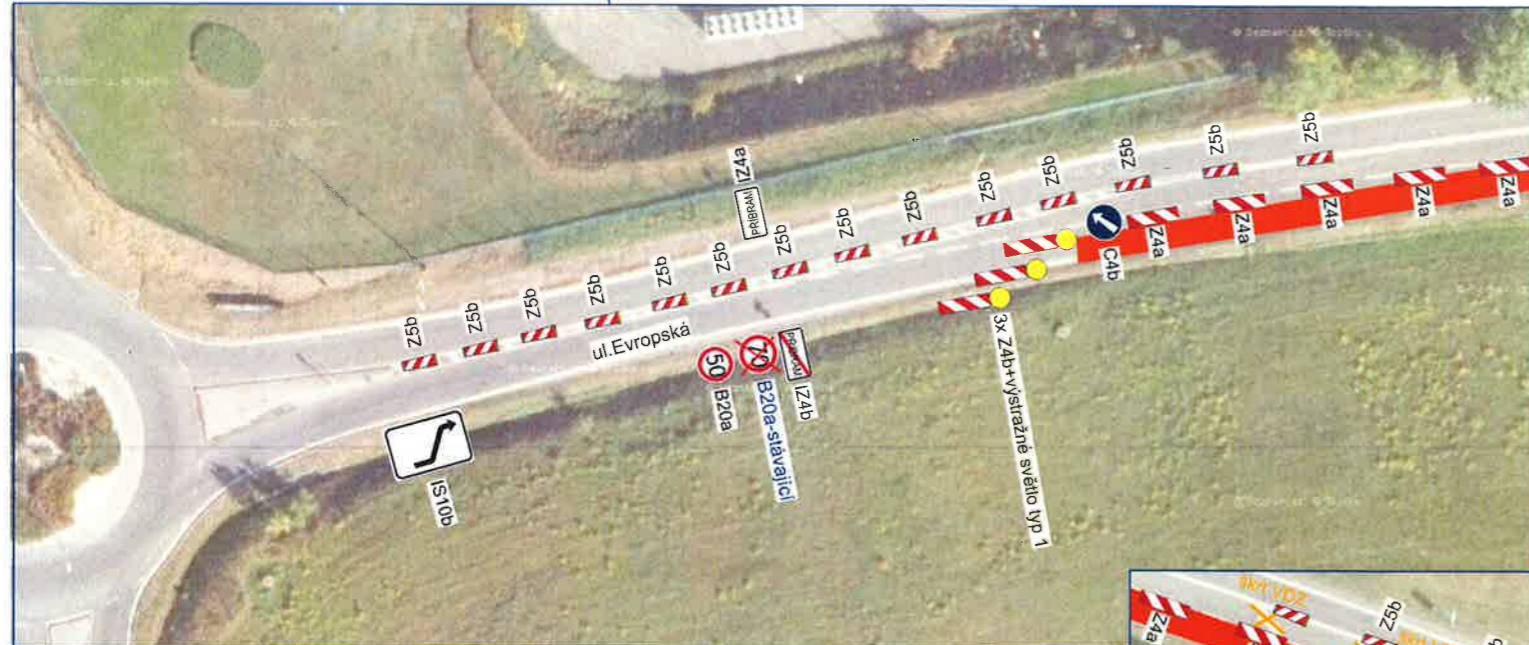
Obec Hluboš, Hluboš 3, 262 22 Hluboš

Co: spis

Za správnost vyhotovení odpovídá: Mgr. Petra Pazderková

Mgr. Petra Pazderková


ETAPA I.



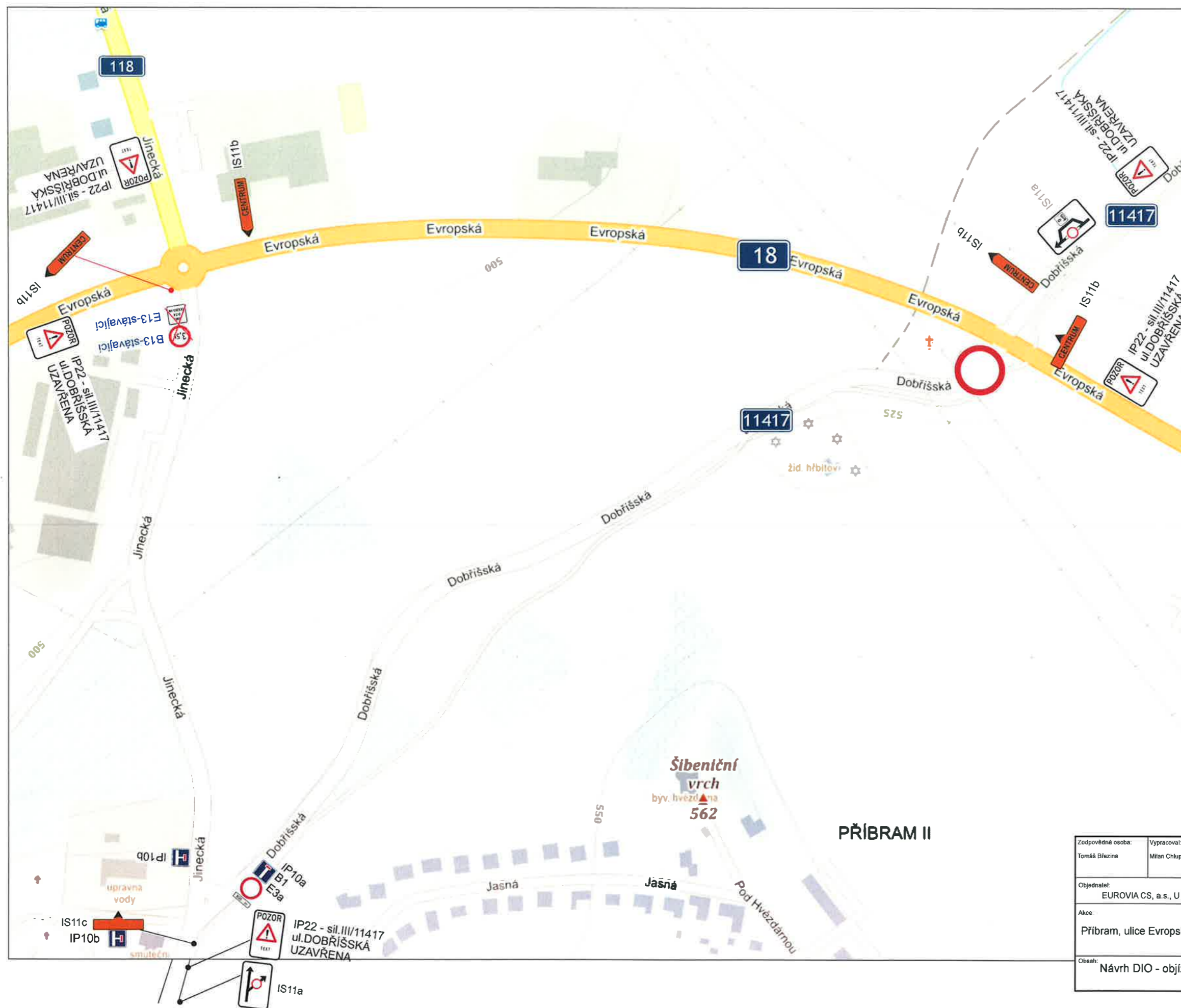
Bude zajištěn bezpečný přístup do nemovitosti dotčených stavbou!

Stávající dopravní značení, které bude v kolizi s DZ přechodným nutno zakrýt!

Bude zajištěn bezpečný průjezd jednotek integrovaného záchranného systému!

Zodpovědná osoba Tomáš Březina	Vypracoval: Milan Chlup	Kreslil: Milan Chlup	 DOPRAVNÍ ZNAČENÍ
Objednatel: EUROVIA CS, a.s., U Michelského lesa 1581/2, P4			
Akce: Příbram, ulice Evropská - oprava I/18			Formát: A3
Obsah: Návrh DIO - I. ETAPA			Měřítko: Datum: 03/2021 Účel: DIR
			Číslo výkresu: Paré č.:

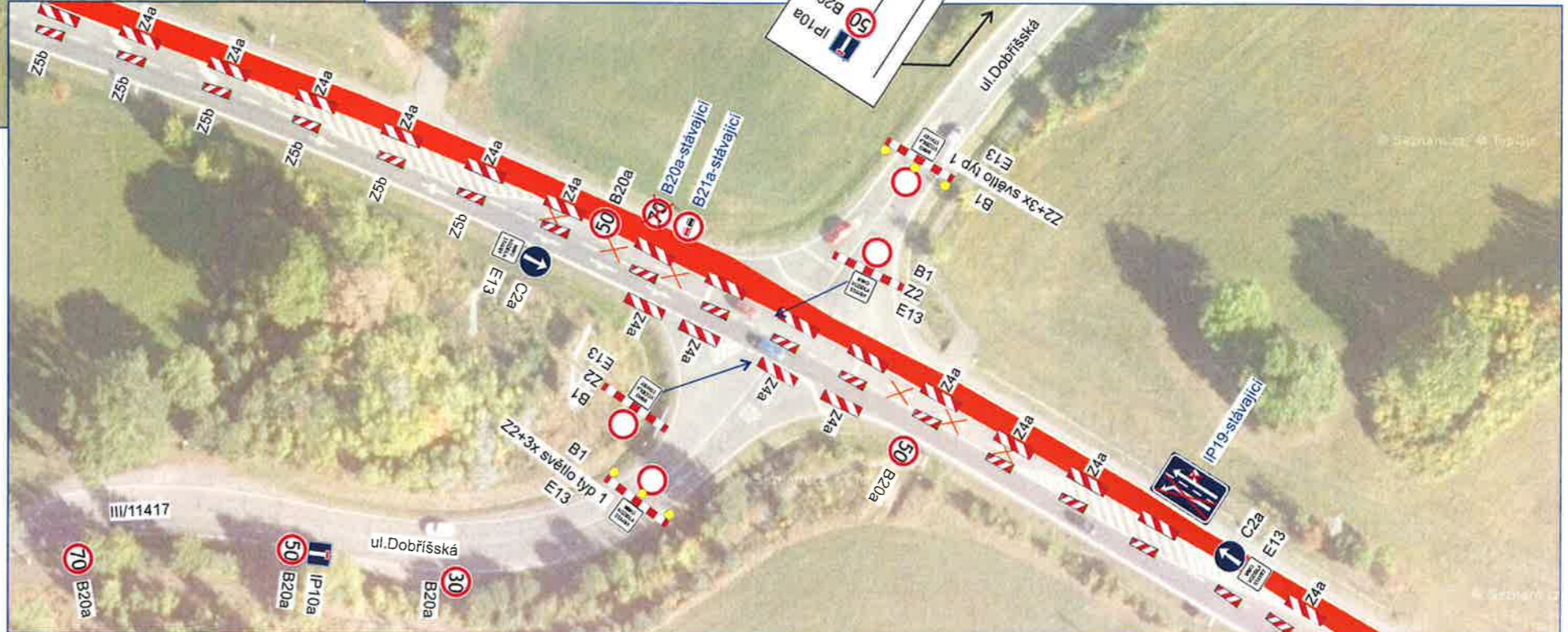
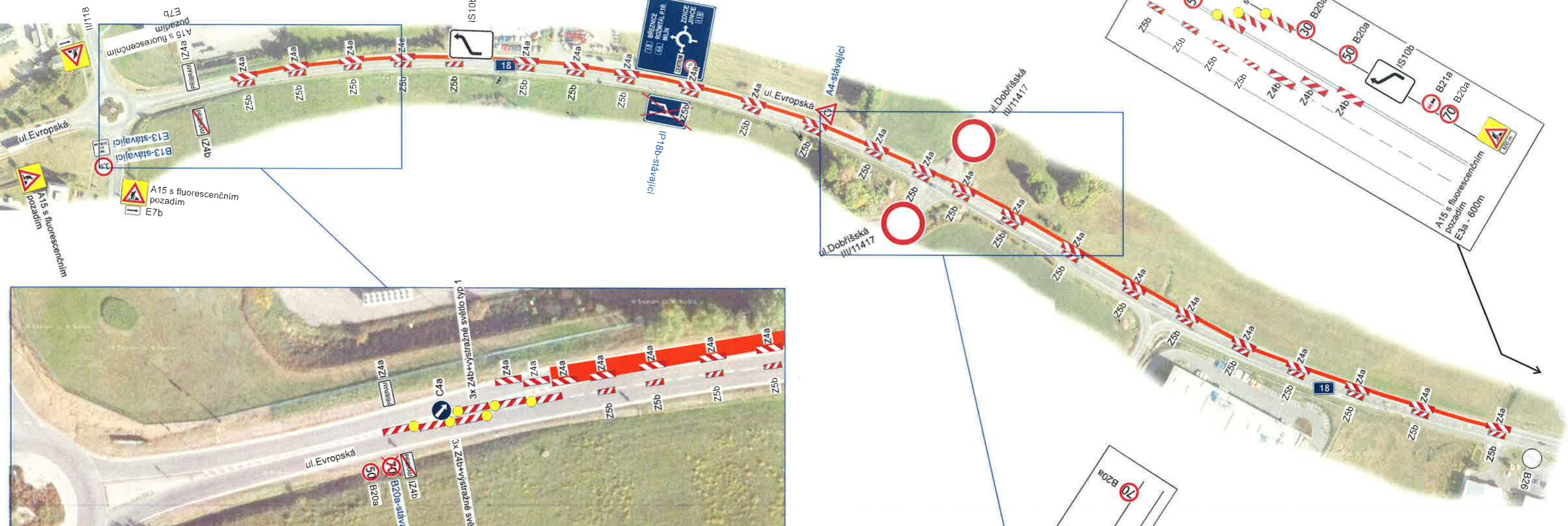
ETAPA I.-III. - objízdná trasa CENTRUM



- Bude zajištěn bezpečný přístup do nemovitostí dotčených stavbou!
- Stávající dopravní značení, které bude v kolizi s DZ přechodným nutno zakrýt!
- Bude zajištěn bezpečný průjezd jednotek integrovaného záchranného systému!

Zodpovědná osoba: Tomáš Březina	Vypracoval: Milan Chlup	Kreslil: Milan Chlup	SEDOZ DOPRAVNÍ ZNAČENÍ
Objednatel: EUROVIA CS, a s., U Michelského lesa 1581/2, P4			
Akce: Příbram, ulice Evropská - oprava I/18			Formát: A3
Obsah: Návrh DIO - objízdná trasa centrum			Měřítko:
			Datum: 03/2021
			Účel: DIR
			Číslo výkresu:
			Paré č.:

ETAPA II.



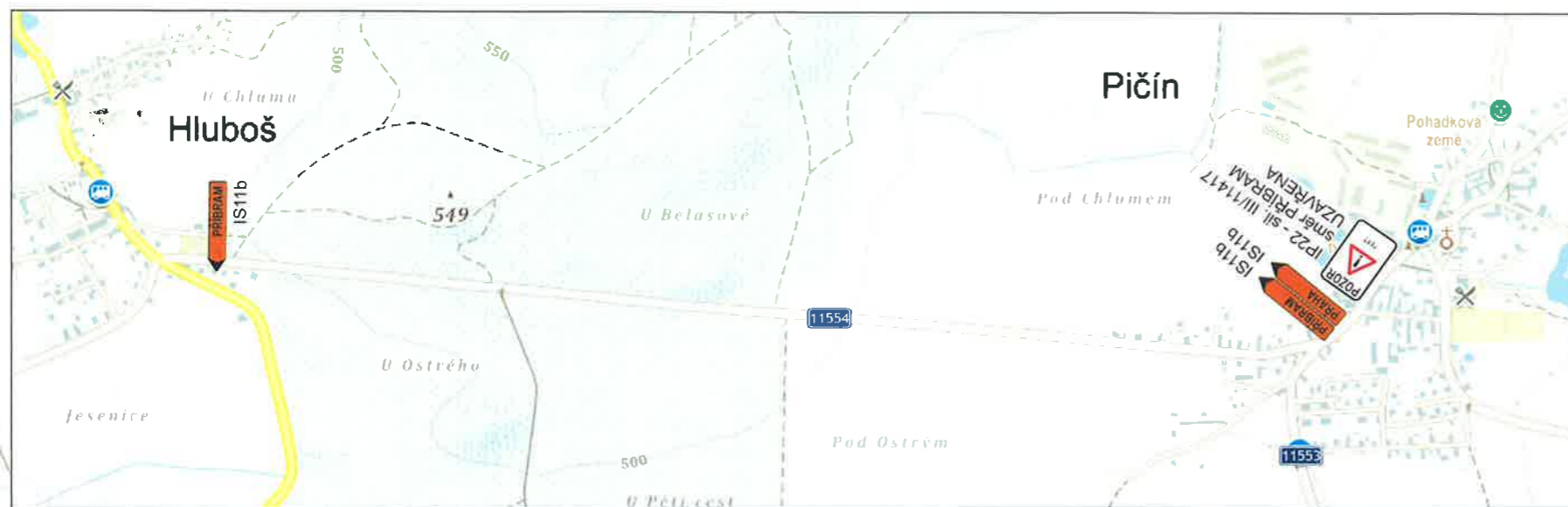
Bude zajištěn bezpečný přístup do nemovitostí dotčených stavbou!

Stávající dopravní značení, které bude v kolizi s DZ přechodným nutno zakrýt!

Bude zajištěn bezpečný průjezd jednotek integrovaného záchranného systému!

Zodpovědná osoba Tomáš Březina	Vypracoval: Milan Chlup	Kreslil: Milan Chlup	SEDOZ DOPRAVNÍ ZNAČENÍ
Objednatel: EUROVIA CS, a.s., U Michelského lesa 1581/2, P4			
Akce Příbram, ulice Evropská - oprava I/18			Formát: A3
			Měřítko:
			Datum: 03/2021
			Účel: DIR
Obsah Návrh DIO - II, ETAPA			Číslo výkresu:
			Paré č.:


ETAPA II. - objízdňá trasa SUCHDOL



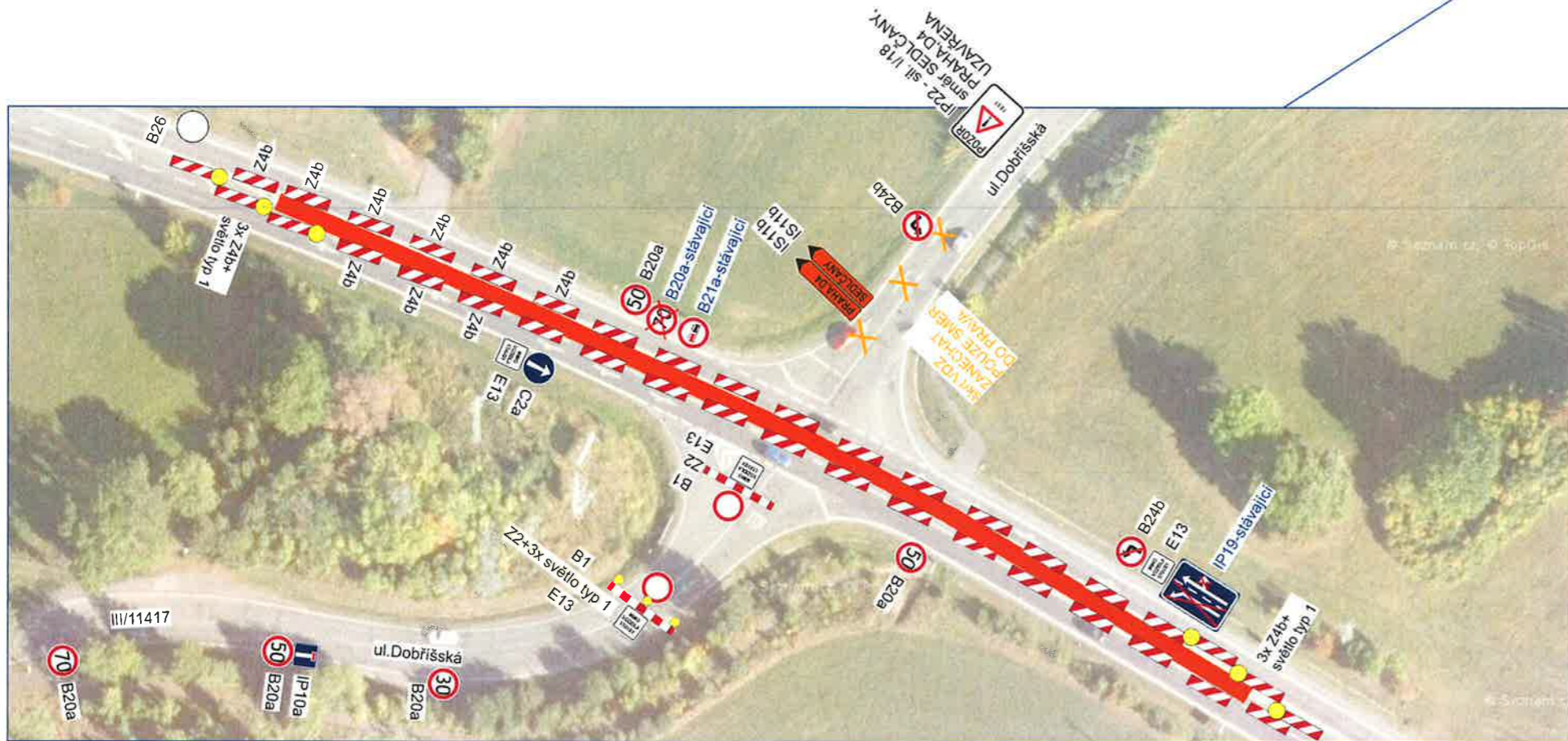
Bude zajištěn bezpečný přístup do nemovitostí dotčených stavbou!

Stávající dopravní značení, které bude v kolizi s DZ přechodným nutno zakrýt!

Bude zajištěn bezpečný průjezd jednotek integrovaného záchranného systému!

Zodpovědná osoba Tomáš Březina	Vypracoval: Milan Chlup	Kreslil: Milan Chlup	 DOPRAVNÍ ZNAČENÍ
Objednatel: EUROVIA CS, a.s., U Michelského lesa 1581/2, P4			
Akce: Příbram, ulice Evropská - oprava I/18			Formát: A3
Obsah: Návrh DIO - objízdňá trasa Suchdol			Měřítko: Datum: 03/2021
			Účet: DIR
			Číslo výkresu:
			Paré č.:

ETAPA III.



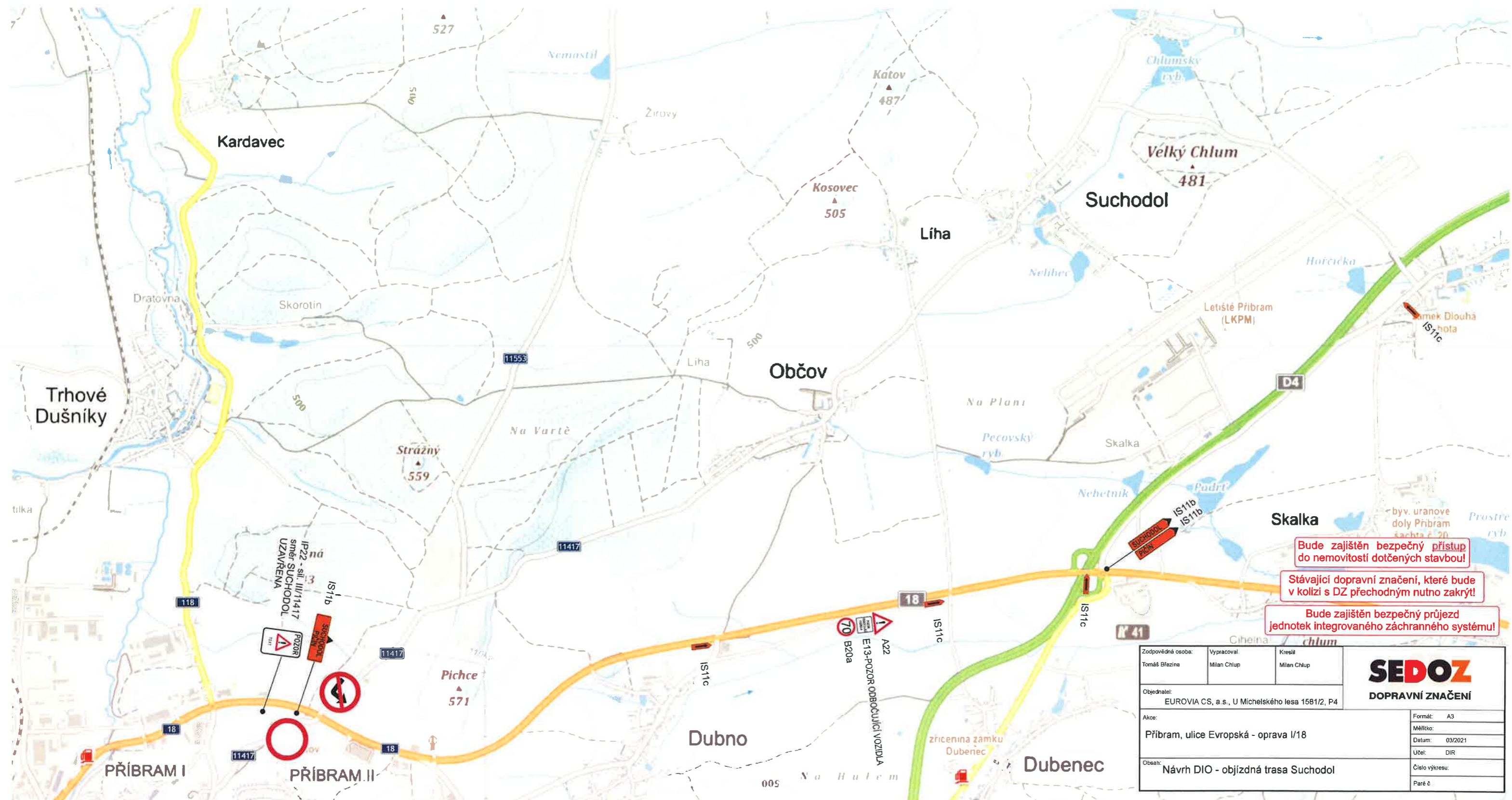
Bude zajištěn bezpečný přístup do nemovitostí dotčených stavbou!

Stávající dopravní značení, které bude v kolizi s DZ přechodným nutno zakrýt!

Bude zajištěn bezpečný průjezd jednotek integrovaného záchranného systému!

Zodpovědná osoba: Tomaš Březina	Vypracoval: Milan Chlup	Kreslí: Milan Chlup	SEDOZ DOPRAVNÍ ZNAČENÍ
Objednatel: EUROVIA CS, a.s., U Michelského lesa 1581/2, P4			
Akce: Příbram, ulice Evropská - oprava I/18			
Obsah: Návrh DIO - III. ETAPA			Formát: A3 Měřítko: Datum: 03/2021 Účel: DIR Číslo výkresu: Paré č.:

ETAPA III. - objízdná trasa SUCHODOL



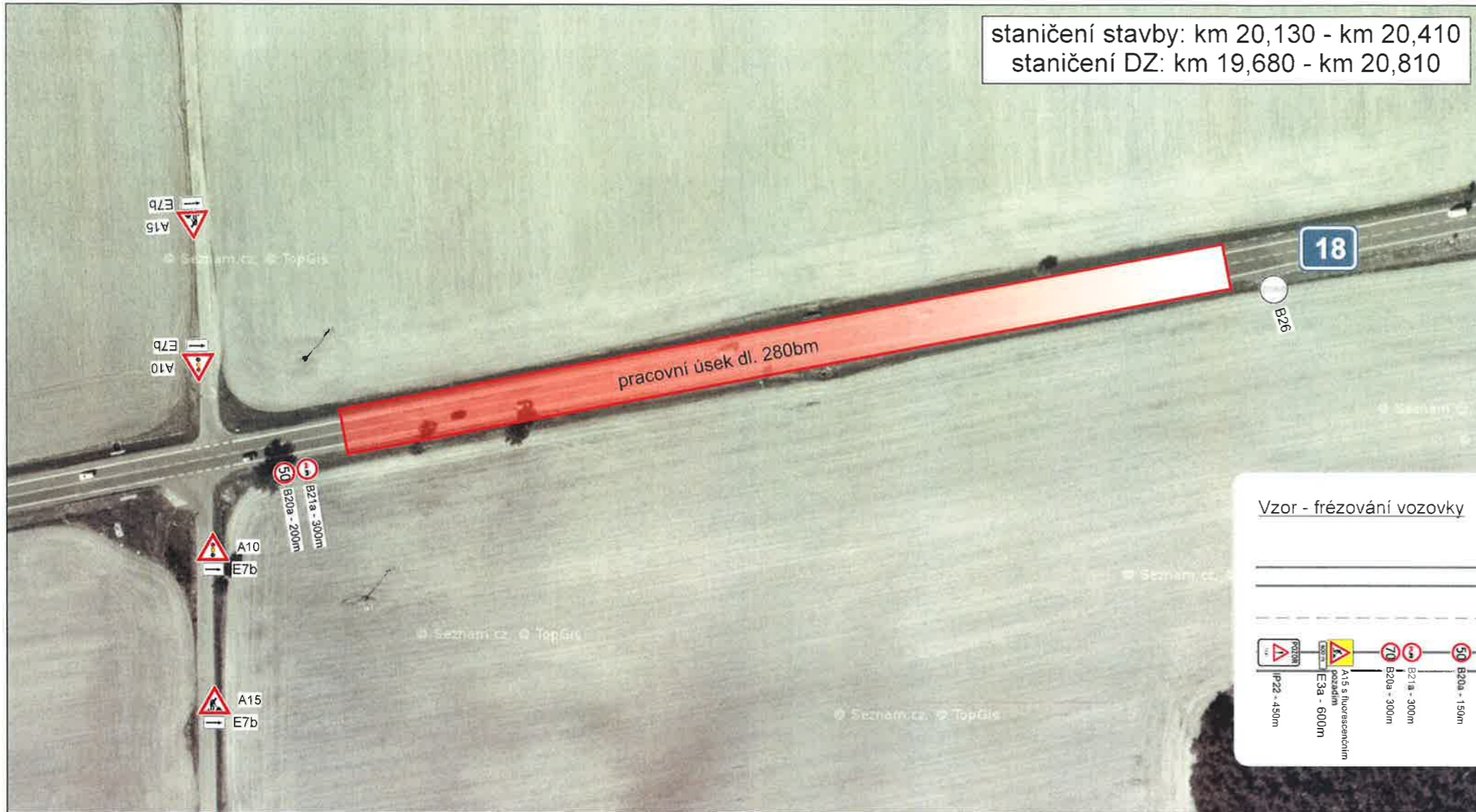
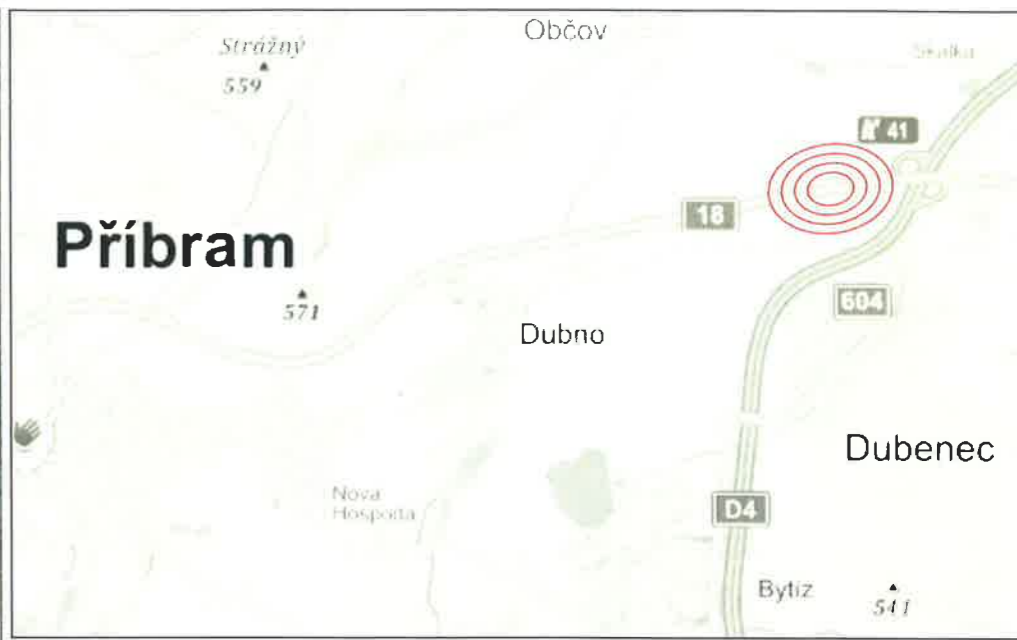
Bude zajištěn bezpečný přístup do nemovitostí dotčených stavbou!

Stávající dopravní značení, které bude v kolizi s DZ přechodným nutno zakrýt!

Bude zajištěn bezpečný průjezd jednotek integrovaného záchranného systému!

Zodpovědná osoba: Tomáš Březina	Vypracoval: Milan Chlup	Kreslil: Milan Chlup	SEDOZ DOPRAVNÍ ZNAČENÍ
Objednatel: EUROVIA CS, a.s., U Michelského lesa 1581/2, P4			
Akce: Přibram, ulice Evropská - oprava I/18	Formát: A3		Měřítko:
Obsah: Návrh DIO - objízdná trasa Suchodol	Datum: 03/2021		Účel: DIR
	Číslo výkresu:		Paré č:

staničení stavby: km 20,130 - km 20,410
 staničení DZ: km 19,680 - km 20,810



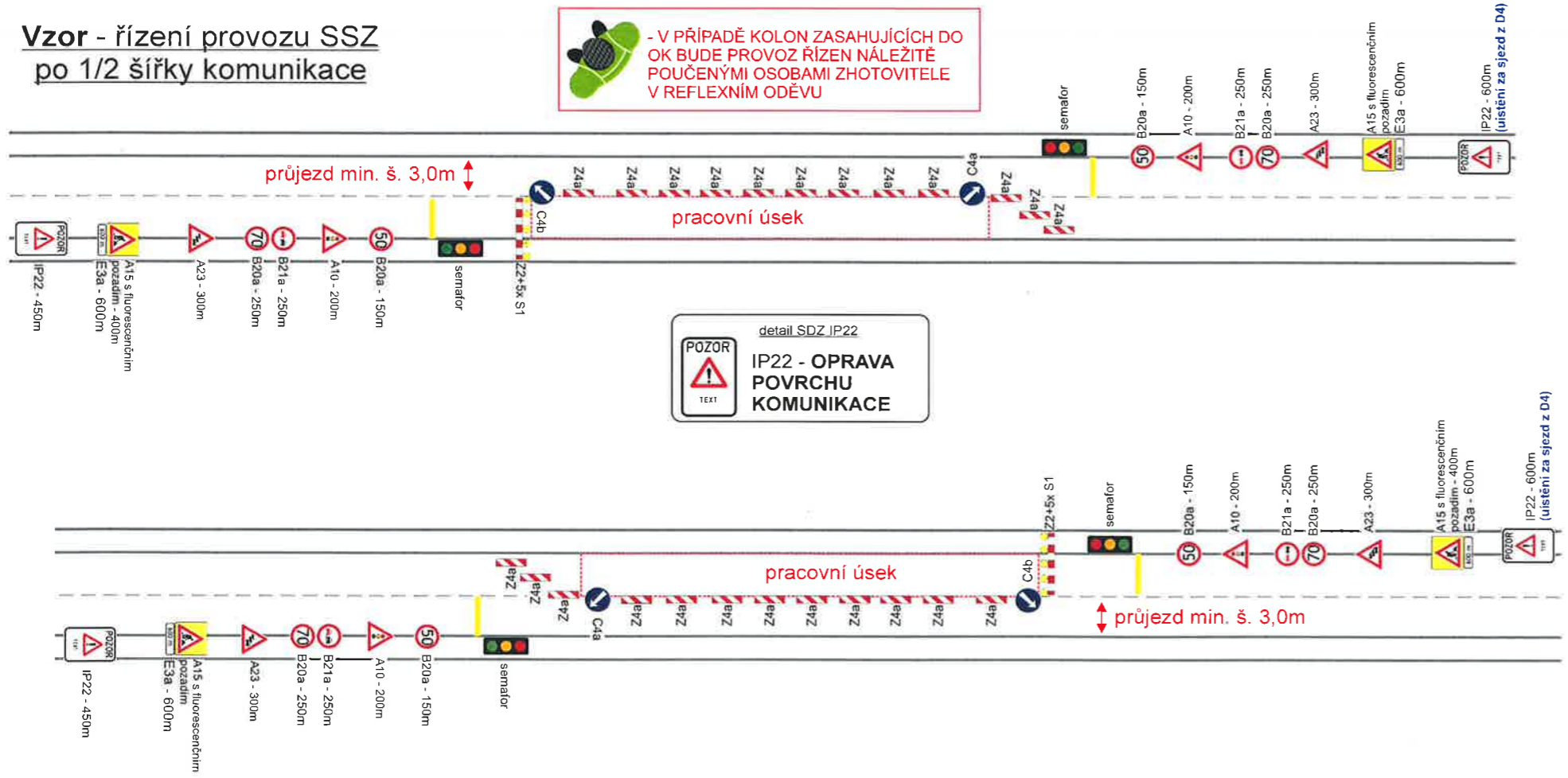
Vzor - frézování vozovky



Při umístění dopravního značení musí být dodrženy podmínky dané v TP66 - OZNAČENÍ PRACOVNÍCH MÍST NA POZEMNÍCH KOMUNIKACÍCH III. VYDÁNÍ, zák.č.361/2000 Sb. v platném znění a zák.č. 13/1997 Sb. v platném znění.

Vzor - řízení provozu SSZ po 1/2 šířky komunikace

- V PŘÍPADĚ KOLON ZASAHOJÍCÍCH DO OK BUDE PROVOZ ŘÍZEN NÁLEŽITĚ POUČENÝMI OSOBAMI ZHOTOVITELE V REFLEXNÍM ODĚVU



Zodpovědná osoba: Tomáš Březina	Vypracoval: Milan Chlup	Kreslil: Milan Chlup	 DOPRAVNÍ ZNAČENÍ
Objednatel: EUROVIA CS, a s., U Michelského lesa 1581/2, P4			
Akce: Příbram, ulice Evropská - oprava I/18			
Obsah: Návrh DIO - III, ETAPA			
Formát: A3	Měřítko:	Datum: 03/2021	Účel: DIR
Číslo výkresu:	Paré č:		